

Veibeskrivelse Til Skrim!

Fra Hvittingfoss, kjør mot Kongsberg. Etter 7,8 km ta til venstre mot Hvål (om ca 300 m).



Her tar du av til Hvål, til venstre mot Komnes brua.



NB!
En bil av gangen!

Dersom du ikke liker trange bruer, kan man fortsette videre mot Kongsberg, og ta av til høyre rett etter Efteløt kirke. Deretter mot Passebekk. Ca 10 min. omvei.



Når du kommer over Komnes brua, tar du til høyre mot Passebekk. 3km.



Her tar du av mot Skrim S. opp Surliveien.

Lang og bratt stigning.



Når du kommer til 1.avkjørsel – Skrim S. /Omholtfjell på høyre side skal du ikke gjennom bomstasjonen, men fortsette rett frem mot Surlia.



Du skal **ikke** gjennom denne betalbare bommen, I dag er bommen fjernet, men bomstasjonen benytter skiltavlesning/kamera.



Bak veibommen er avfallskontainere som dere kan benytte, betalt av Hytteeierne. Husk å ta med søpla deres når dere drar og kast den her☺
Parker foran veibommen for unngå bomavgift.

Veien går litt nedover ca 350 meter, før det går en krapp sving til høyre hvor dere tar av.



Dere skal opp Grassdalveien som starter med en låsbar veibom.

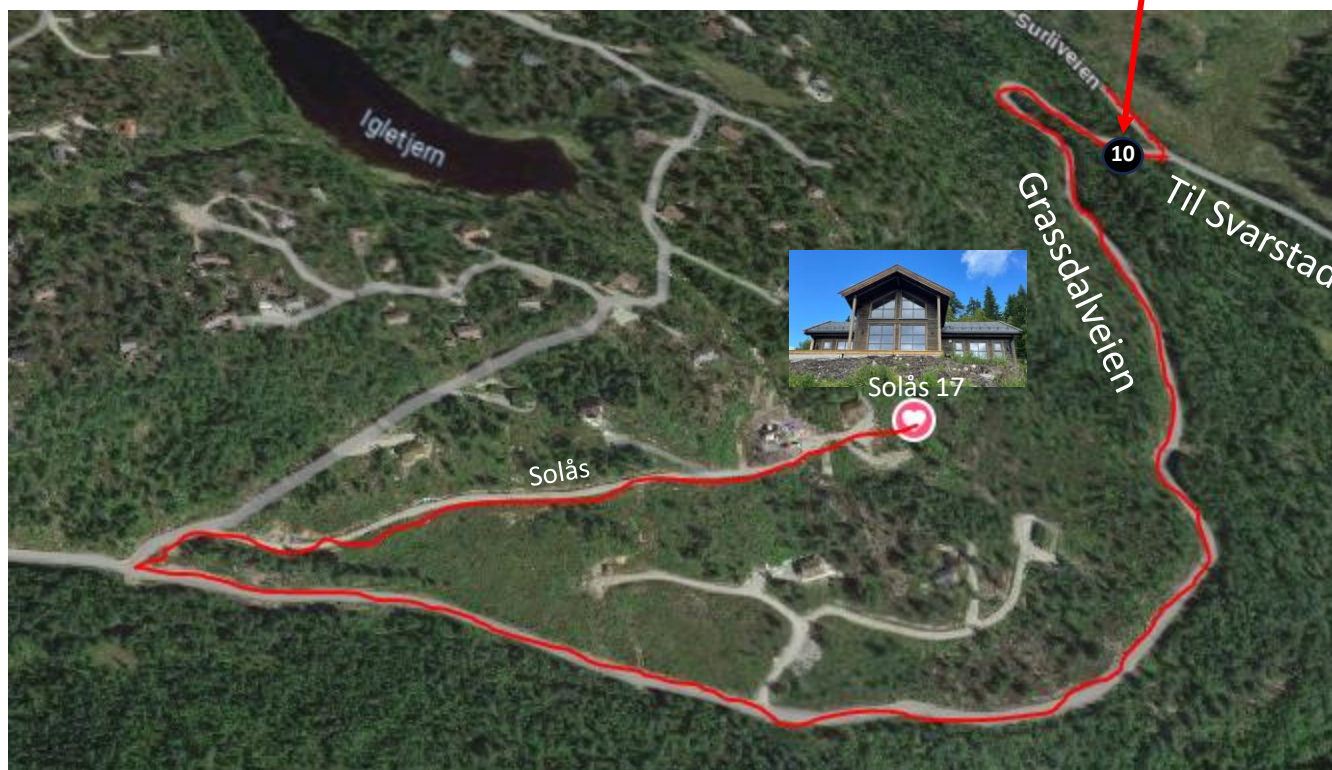
På baksiden av oppslagstavla finnes det en nøkkelboks, merket **SOLBU**, med nøkkel til bommen (se bildet under). **Kode tildeles** . Lås alltid bommen etter gjennomkjøring.



Låsbar veibom
Nøkkelboks
På baksiden av oppslagstavla

Følg den røde veien!

Følg Grassdalveien og ta av 2. avkjørsel (en krapp høyresving). Ta til høyre rett etter svingen. Følg veien til **enden** og du har nådd Solås 17 (750m fra bommen til hytta).



Fremme – Velkommen til Solbu ☺

Adresse:
Solås 17, 3648 Passebekk
Google maps:
Skriv: **Solbu**



Solbuhytta.no

Koordinater:
59.4808567941476,
9.782113441308748